

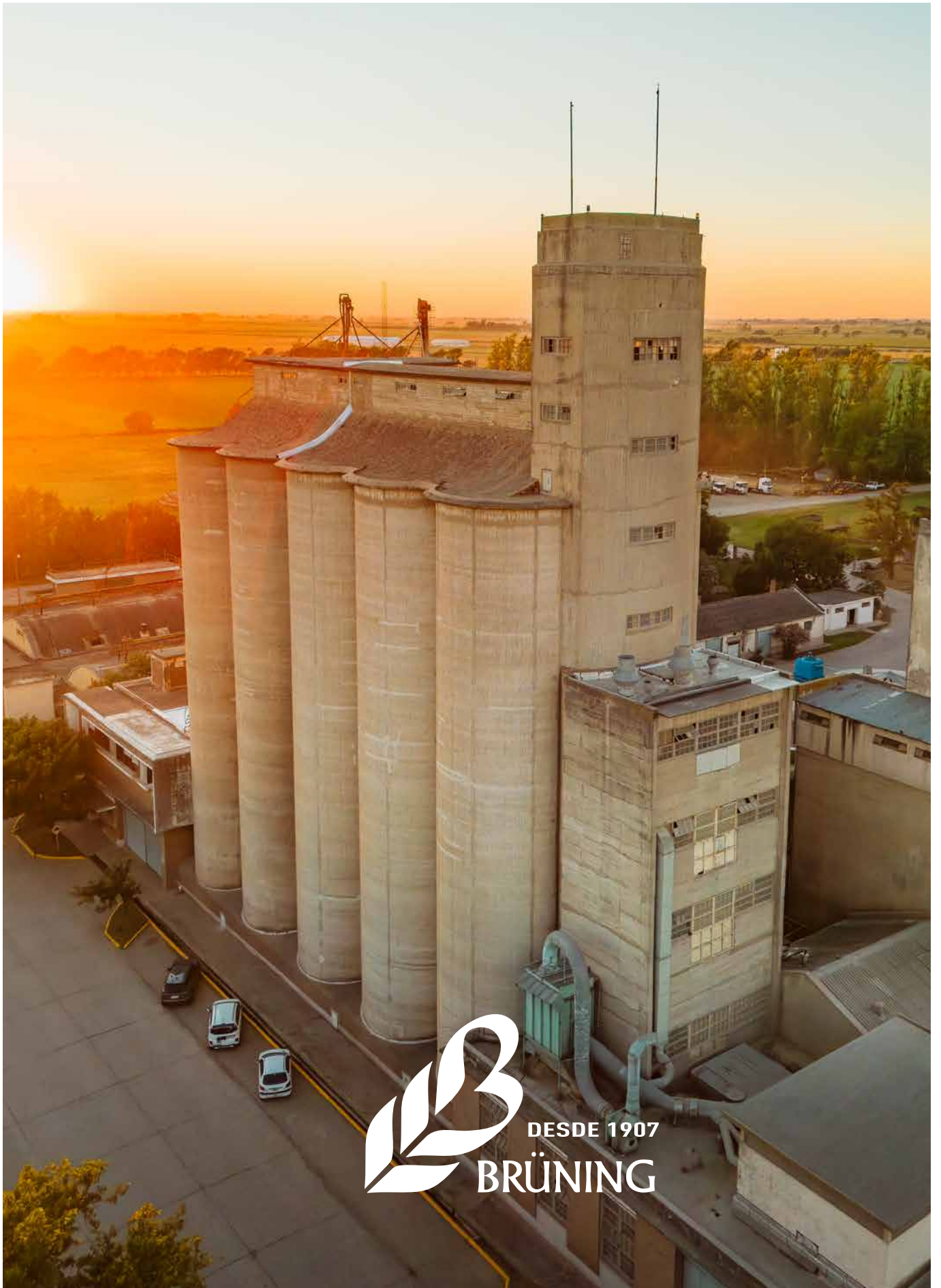


DESDE 1907

BRÜNING

Harinas - Pastas - Polenta

CATÁLOGO DE PRODUCTOS



 DESDE 1907  
BRÜNING

# Impulso argentino. Del molino a tu mesa.

El molino nació en 1890 en San Jorge, Santa Fe, y desde entonces ha sido parte de la vida de muchas familias. Recorrimos un largo camino, con alegrías y también con desafíos que nos pusieron a prueba, siempre sosteniendo lo que nos trajo hasta aquí: el trabajo compartido y la comunidad. Hoy damos un nuevo paso, con un compromiso firme y total: un compromiso para con la calidad de nuestros alimentos, para con el cuidado de quienes los disfrutan y para con la mesa argentina que nos une.

Hoy esa herencia se transforma en energía y esperanza. Con una impronta renovada, **Brüning** toma la fuerza de sus raíces y evoluciona: deja de ser solo un molino para convertirse en una fábrica de alimentos que acompaña tu mesa día a día.

Tomamos lo mejor del pasado y lo convertimos en impulso para seguir creciendo, para seguir creando, para seguir alimentando el futuro de Argentina.

**Brüning** es más que tradición: es evolución con raíces, es alimento con historia. Creemos en el trabajo bien hecho, en los ingredientes nobles y en la fuerza de lo colectivo. Somos el molino que sigue girando con orgullo, llevando a tu mesa la herencia viva de generaciones y el futuro que juntos estamos construyendo.

**Herencia viva, futuro en marcha.**



 DESDE 1907  
BRÜNING

# BRÜNING

## Harina



Harina de Trigo  
Tipo 0000  
1 Kg - 25 Kg

Harina de Fuerza  
Tipo 000  
1 Kg - 25 Kg

Harina de Trigo  
Tipo 000  
1 Kg - 25 Kg

Harina de Trigo  
Tipo Leudante  
1 Kg

 DESDE 1907  
BRÜNING

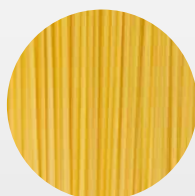




# Pastas al huevo



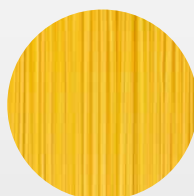
Coditos  
500g



Tallarines  
500g



Tirabuzón  
500g



Spaghetti  
500g



Penne  
500g





# Pastas Secas



Tirabuzón  
500g



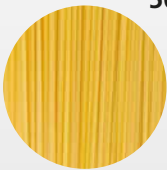
Codos  
500g



Penne  
500g



Pamperito  
500g



Tallarines  
500g



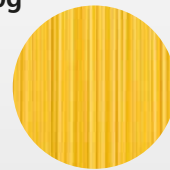
Coditos  
500g



Mostachol  
500g



Celentanos  
500g



Spaghetti  
500g



DESDE 1907  
BRÜNING



# Don Guido



## Pastas Secas



Tirabuzón  
500g



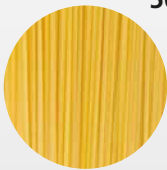
Codos  
500g



Penne  
500g



Sopero  
500g



Tallarines  
500g



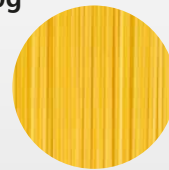
Coditos  
500g



Mostachol  
500g



Celentanos  
500g



Spaghetti  
500g

 DESDE 1907  
BRÜNING





# Polenta



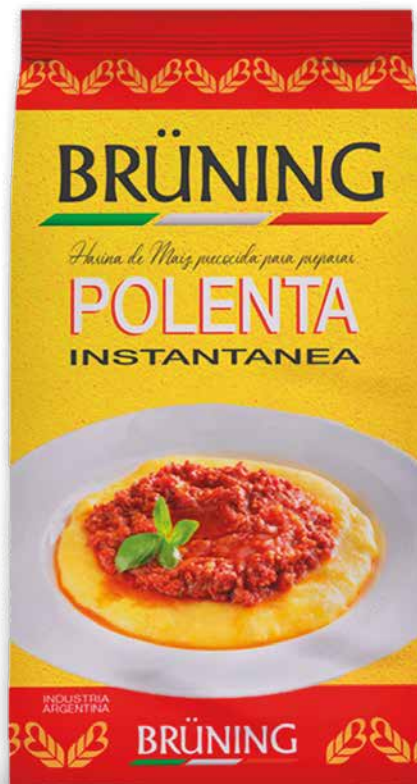
Polenta  
500 gr

 DESDE 1907  
BRÜNING



# BRÜNING

## Polenta



Polenta  
500 gr



LCAGRO S.A.

Av. Arturo F.G. Nottebohm 801  
2451 - San Jorge, Pcia. de Santa Fe.

 11 7861-3030  @molinosbruning

 [atencion@molinosbruning.com](mailto:atencion@molinosbruning.com)

[www.molinosbruning.com](http://www.molinosbruning.com)